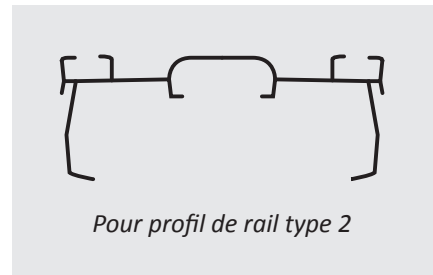


RAILDOME[®] freemotion8



NOTICE D'INSTALLATION RAILDOME FREE MOTION 8 VFM0E2

DESCRIPTIF DES ELEMENTS COMPOSANTS LE RAILDOME

Le chariot caméra

CARTE ÉLECTRONIQUE
GESTION MOTEUR
RÉCEPTION DES DATAS

DÔME HAUTE DÉFINITION ZOOM X25

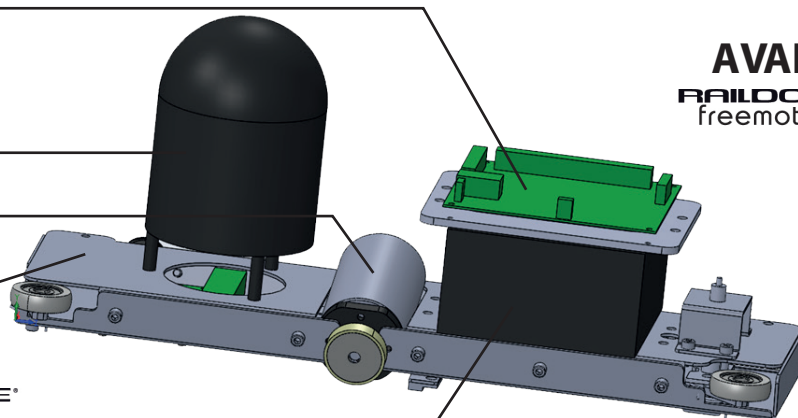
MOTEUR

ÉMETTEUR
ÉMISSION RADIO
SÉCURISÉE BI-BANDES

BATTERIE

ARRIÈRE
RAILDOME®
freemotion8

AVANT
RAILDOME®
freemotion8



Réf. : RA-CHA8

Poids des éléments

Chariot : 8.00 kg

Chargeur



Réf. : VFM-CHARG

Analyseur / convertisseur de trames



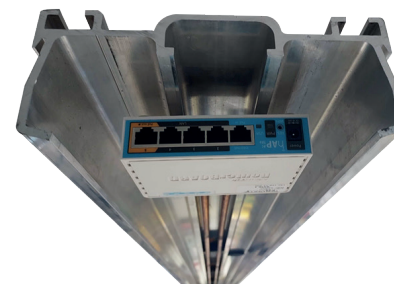
Réf. : VZC-ANCV

Télécommande



Réf. : RA-TCE

Extrémité butée Rail Départ Alimentation



LISTE DES OUTILS NÉCESSAIRES À L'INSTALLATION:

- Clés plates et tubes:
 - 2 clés de 10 (pour les tiges filetées),
 - 2 clés de 13 (pour les tiges filetées),
- Clés 6 pans :
- Lime pour l'ébavurage.....
- Scie à métaux.....
- Gants épais,
- Lampe torche,
- Mètre,
- Multimètre,
- Règle alu de 2 mètres (important pour aligner le rail),
- Pince multiprise.

Matériel conseillé

TESTEUR VIDÉO, IP, HD-SDI, WIFI :

Réf : VZ-TESTFIP



- Écran tactile couleur 7"
- Résolution 800x600 (RVB)
- Contrôle des caméras IP, PTZ et Wifi
- Contrôle des caméras HD-SDI
- Autonome sur batterie avec sortie USB 5V DC
- Testeur de câble UTP/IP en RJ45
- Sortie alimentation 12V DC pour caméras
- Enregistrement photo et vidéo sur carte SD
- Testeur POE
- Générateur de mire (pour contrôle moniteur et DVR)
- Interface de connexion pour réseaux LAN/WAN

Les différentes étapes d'installation :

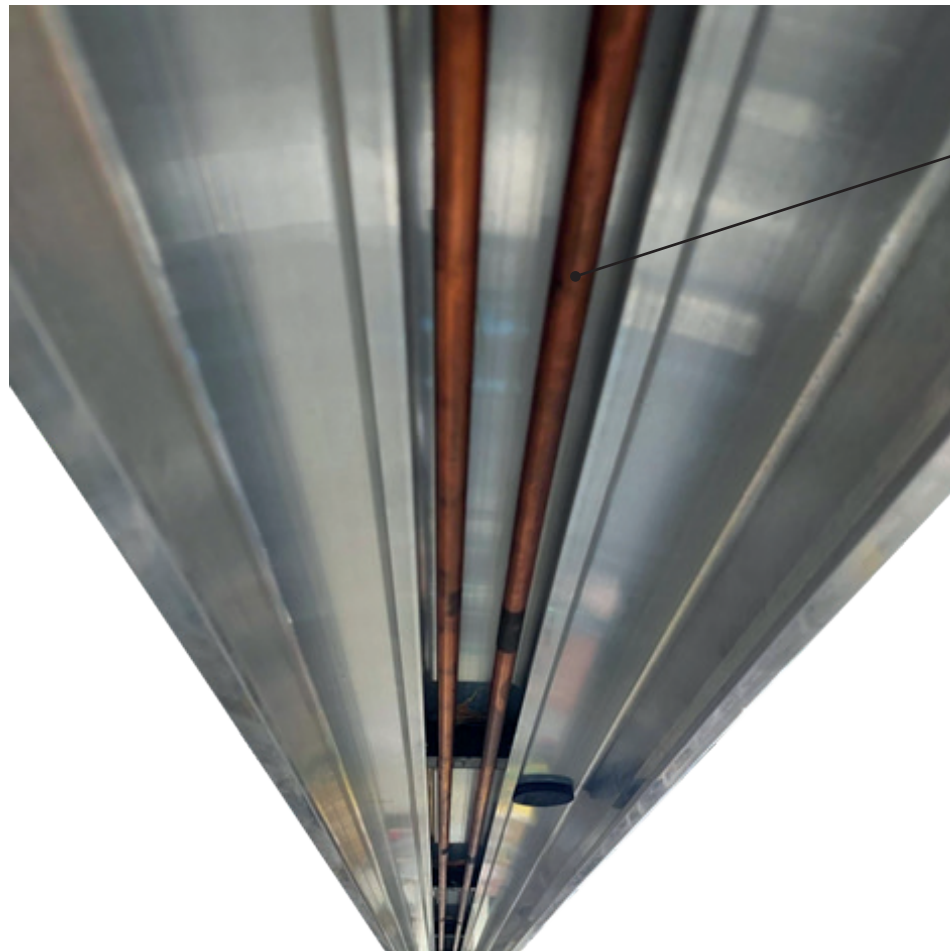
Phase 1- Nettoyage du rail	p.7
Phase 2- Montage du rail	
4- Réglage bandes magnétiques	p.8
5- Mettre en place le chariot caméra dans le rail	p.9
6- Mettre en place le routeur sur le rail	p.10
7- Mettre en place la plaque d'alimentation	p.11
8- Connecter le rail d'alimentation	p.12
9- Vérifier que la batterie du chariot se recharge	p.13
Utilisation de la télécommande	p.14
Configuration du dôme	p.15

Avant de procéder au montage, veillez à bien nettoyer le rail afin qu'aucun dépôt n'obstrue le bon fonctionnement du chariot.

Les dépôts, type graphite, doivent être enlevés et les tubes d'alimentation électrique doivent être nettoyés au produit d'entretien (type alcool à brûler).



Ne pas laisser de dépôts sur les rails



Utiliser des produits d'entretien pour nettoyer les tubes d'alimentation électrique.

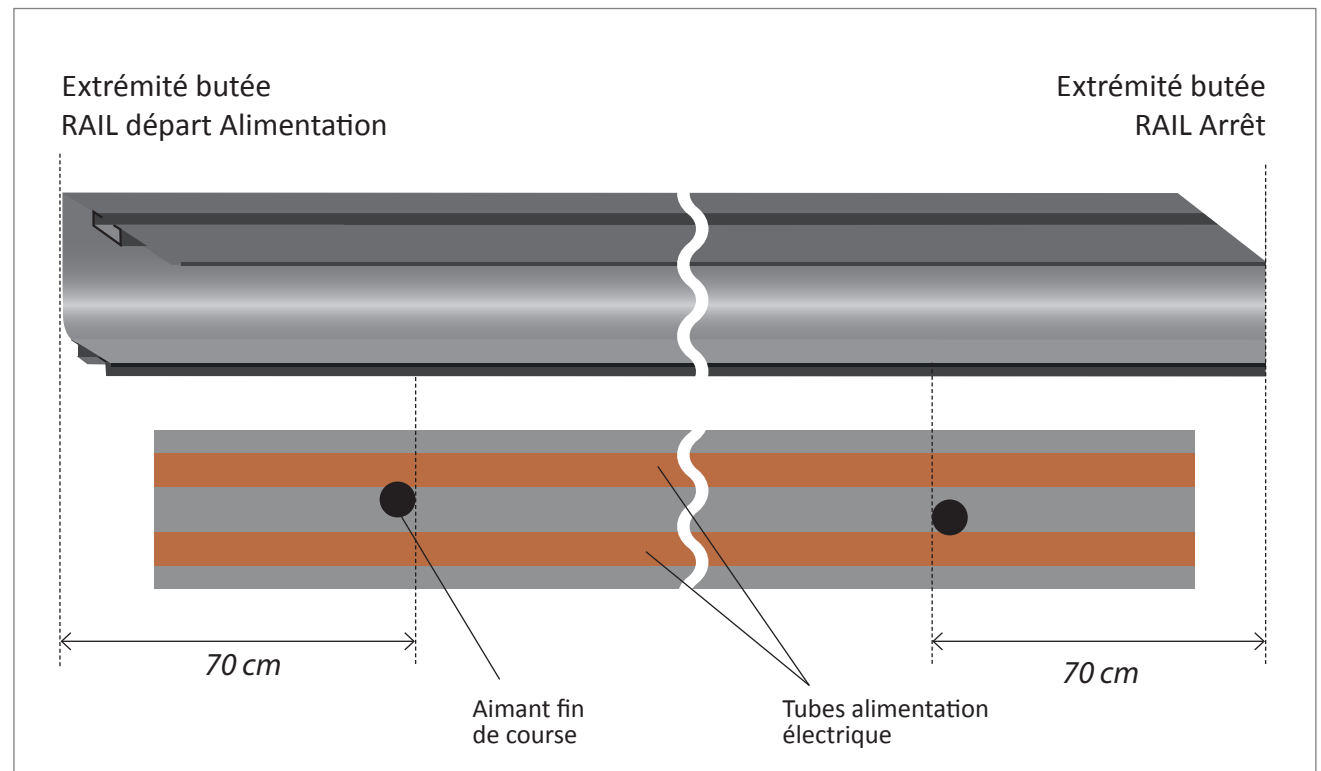
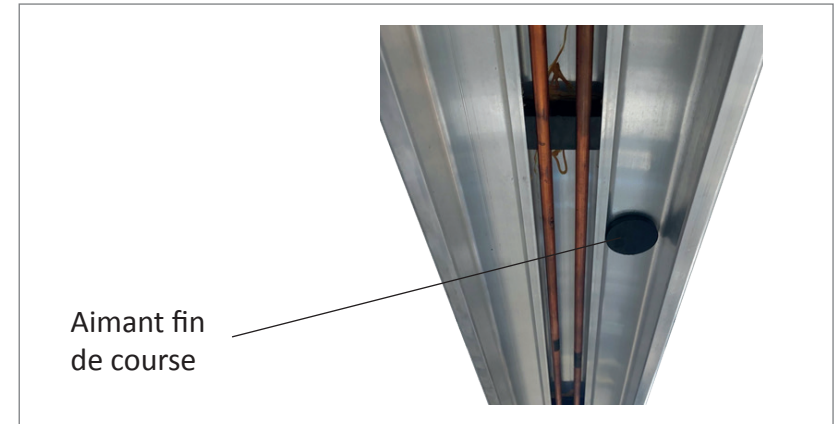
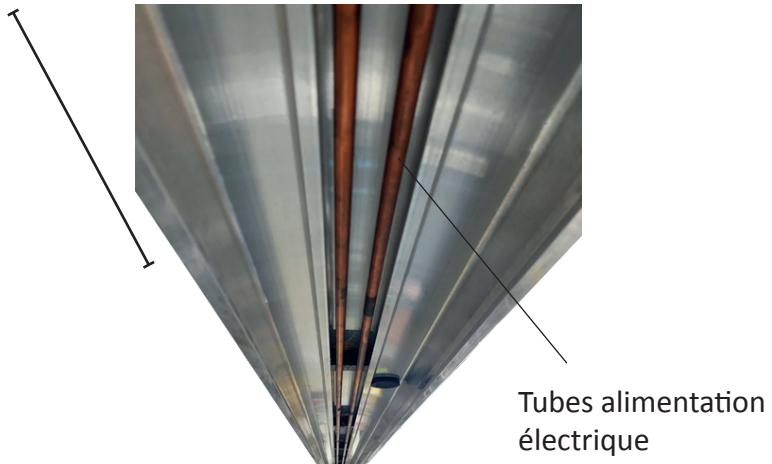


Il est impératif de procéder au nettoyage du rail avec un produit d'entretien doux (non corrosif et non abrasif) pour un fonctionnement parfait et une installation pérenne.



L'emplacement des aimants fin de course doit être conservé afin qu'ils servent sur la nouvelle installation.

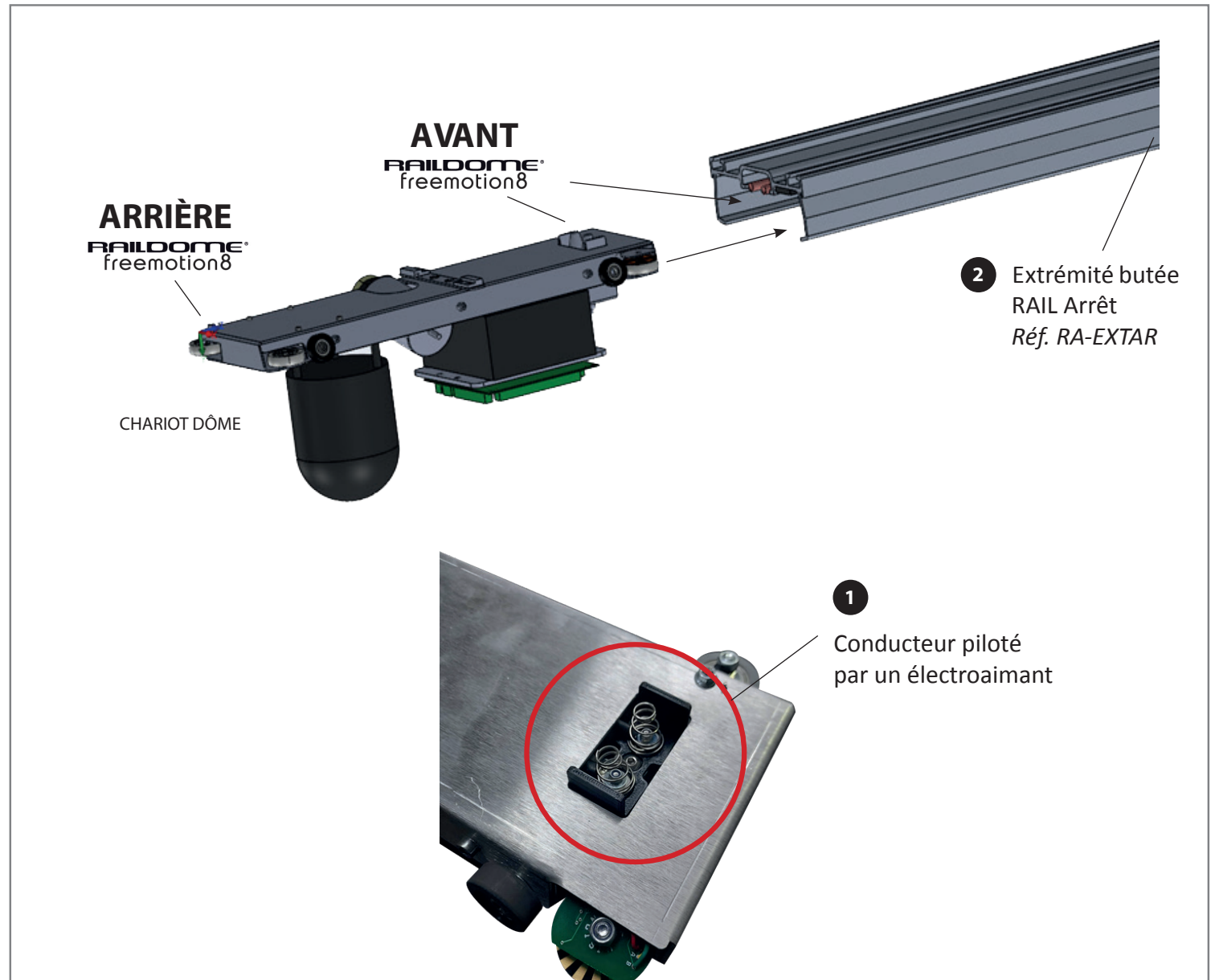
Distance entre la butée et le chariot : 70 cm



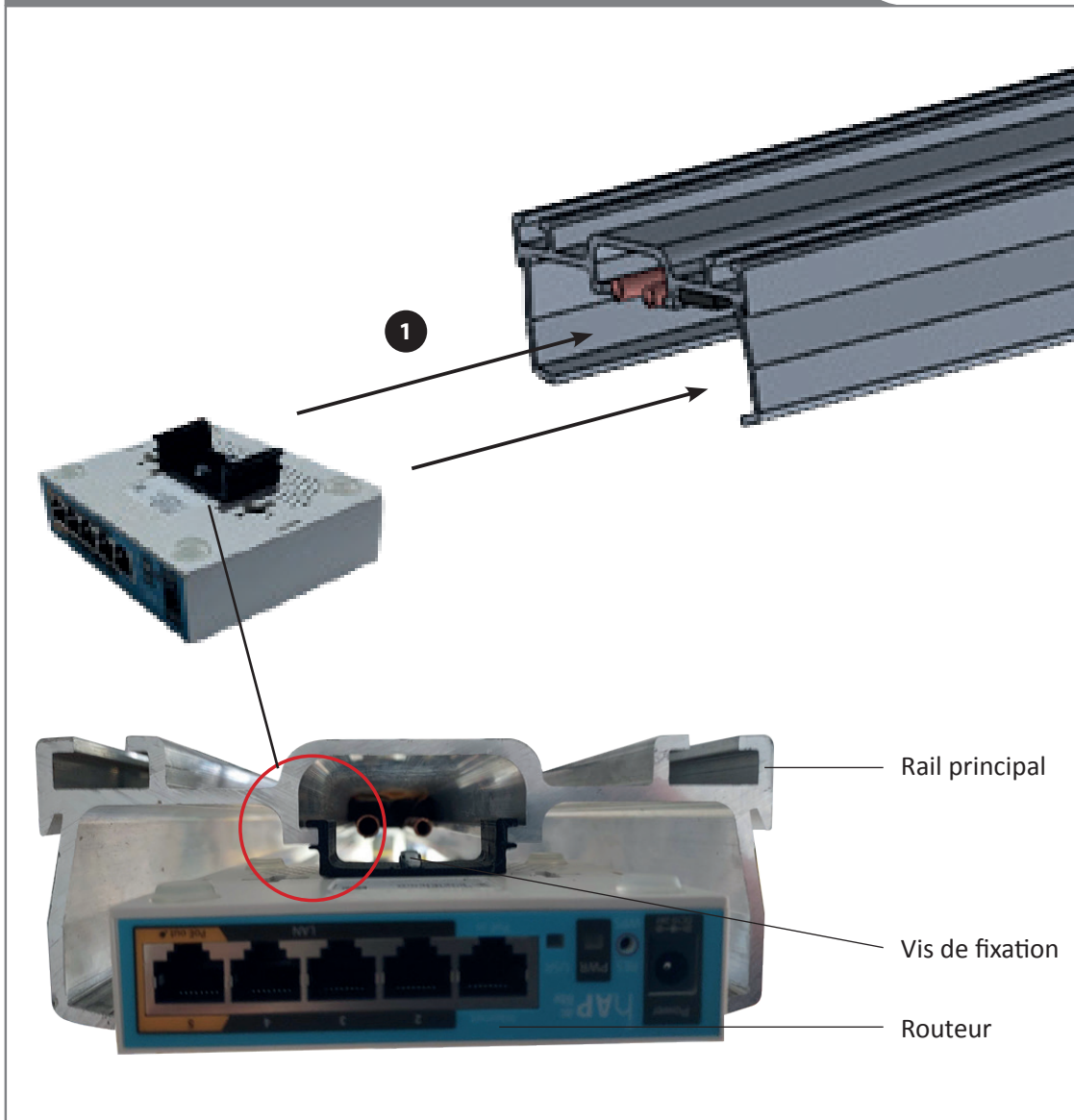
La première chose à faire avant de placer le chariot caméra dans le rail est de **brancher la batterie**. Cela permet aux 2 conducteurs du chariot de rentrer automatiquement dans leurs emplacements pour éviter toute détérioration. **1**

Il suffit ensuite de venir faire glisser le chariot caméra dans le rail en respectant bien le sens indiqué sur le schéma. L'avant du chariot étant dirigé vers la butée Rail Arrêt. **2**

Attention : Pousser le chariot à plus de 2,40m du bord afin d'éviter tout désagrément.

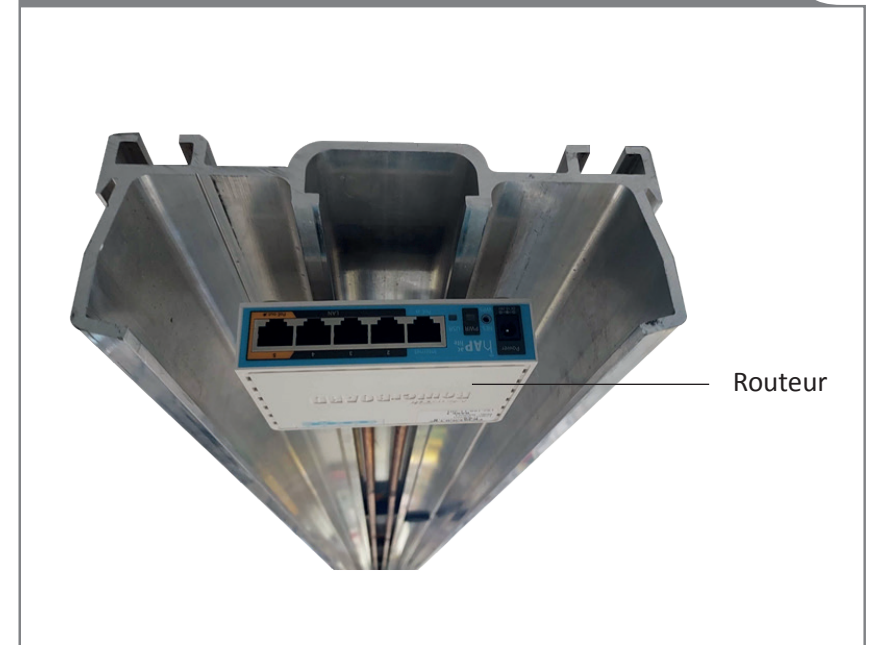


Fixation du routeur sur le rail

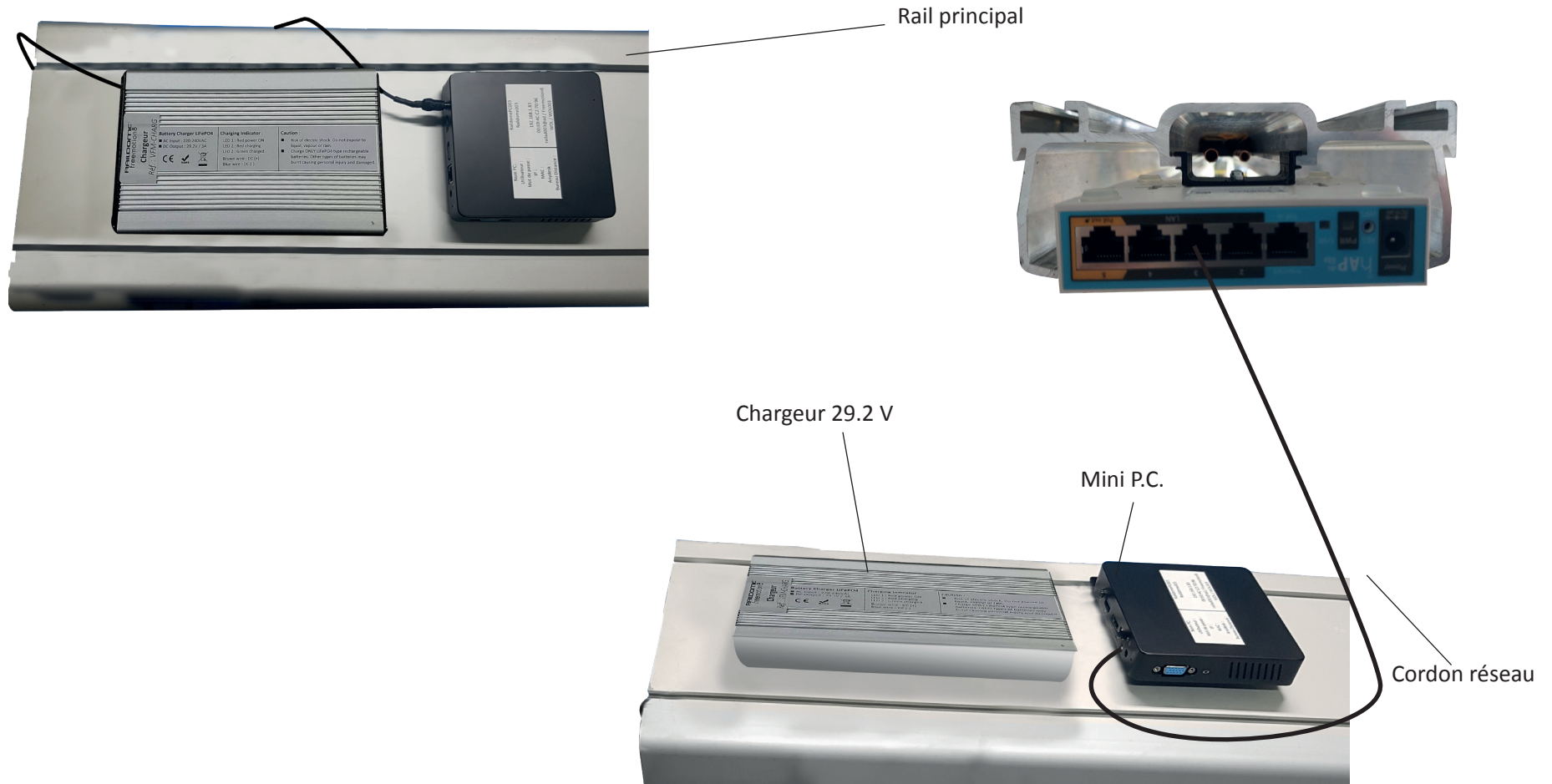


La base «extrémité butée rail départ alimentation» est composée d'un Routeur pour le branchement du câble RJ45. Ce routeur est à insérer dans la glissière prévue à cet effet sur le rail. 1


Composition de la butée rail départ alimentation



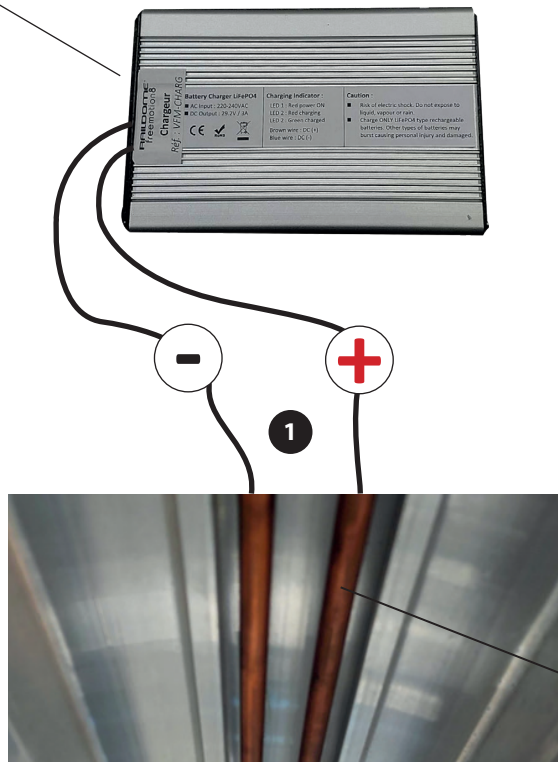
Le mini PC et le chargeur sont à placer au-dessus du rail principal côté Extrémité Butée RAIL / départ Alimentation. Ils se fixent à l'aide d'une bande velcro (fournie) qui vient se coller au dessus du rail principal. Le chargeur doit être relié au routeur par un cordon réseau.



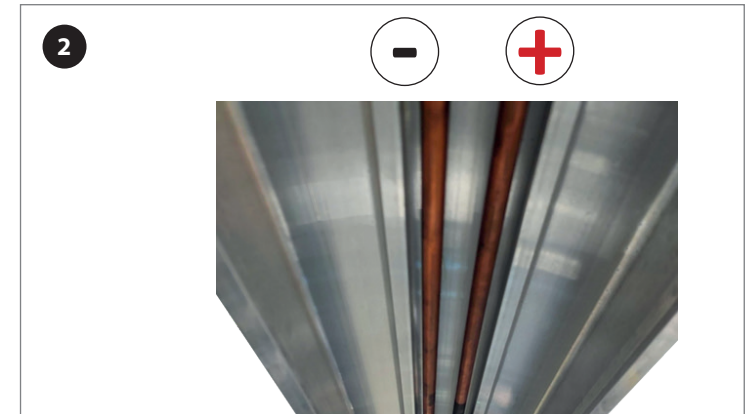
La connection des rails d'alimentation se fait à l'aide des clips reliés à la plaque d'alimentation. Il suffit de venir les clipser à chacun des rails d'alimentation comme sur les photos ci-dessous. **1**

 **ATTENTION** : Respecter le sens pour la polarité. **2**

Chargeur
Réf. : VFM-CHARG



Tubes d'alimentation électrique

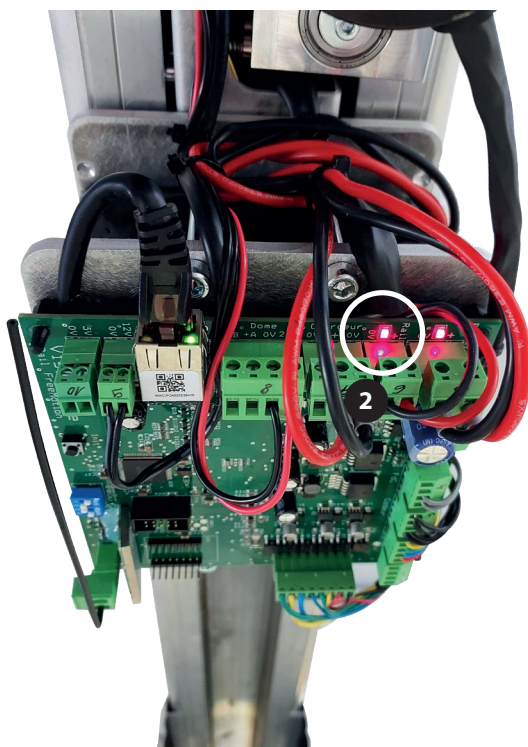


Le rechargement de la batterie du Raildome se fait uniquement quand le chariot n'est plus en mouvement.

Lorsque le Raildome est inactif, 4 conducteurs pilotés par un électroaimant viennent se plaquer pour permettre la charge de la batterie. **1**

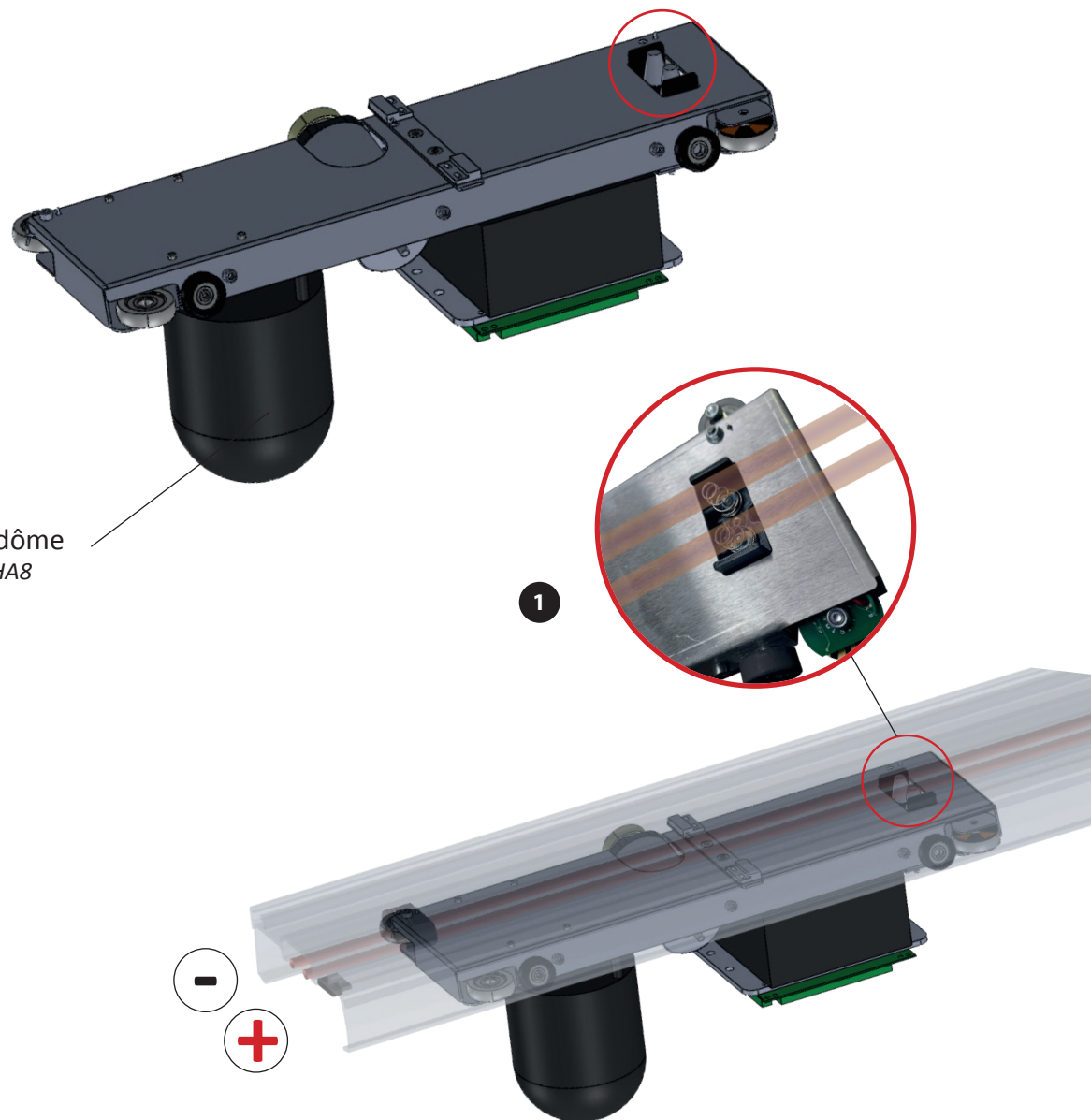
Dès que le chariot est de nouveau sollicité, les conducteurs se retirent permettant au chariot de se déplacer sans contrainte.

Vérifier que le voyant de charge devient rouge quand les conducteurs sont plaqués. **2**



Chariot dôme
Réf. RA-CHA8

Conducteur piloté
par un électroaimant





Chaque commande de déplacement est active tant que la touche est maintenue.
La télécommande fonctionne avec une pile 9V (logement au dos - pile fournie).

ACTIONS

PLAN INITIAL

COMMANDE	①	SÉLECTIONNE LA CAMÉRA 1
	②	SÉLECTIONNE LA CAMÉRA 2
	③	SÉLECTIONNE LA CAMÉRA 3
	④	SÉLECTIONNE LA CAMÉRA 4
	←	RAIL, TRANSLATION ARRIÈRE
	→	RAIL, TRANSLATION AVANT

CONFIGURATION DU DÔME

ACCÉDER À L'INTERFACE WEB

Accéder à l'interface web du dôme en entrant son adresse IP dans votre navigateur web.

Pour vous connecter, les données d'accès et les mots de passe seront livrés avec le matériel.

www.raildome.com

Usine : Parc du Tumulus - 12130 PIERREFICHE

Tél. : + 33 (0)5 65 70 49 79 - Fax. : + 33 (0)5 65 47 40 17

Showroom : 110 rue Théodor Mathieu - La Gineste - 12 000 Rodez

FRANCE